

Südfinnland: Seen und Wälder - 10 Tage

10-tägige Autorundreise ab/bis Helsinki (inkl. Fähre ab/bis Lübeck-Travemünde).

- Finnland im eigenen Pkw
- inkl. Fähre ab/bis Lübeck-Travemünde
- schönes Fahren auf ruhigen Straßen
- Hauptstadtflair in Helsinki
- Einsamkeit und Ruhe in der Natur

Das wasser- und waldreiche Südfinnland ist das Ziel dieser Autorundreise. Lappeenranta, der See Saimaa, einige südfinnische Städte wie etwa Savonlinna oder Jyväskylä und nicht zuletzt Turku und die lebhafteste Hauptstadt Helsinki liegen auf Ihrer Route. Zwei Übernachtungen in Lappeenranta erlauben Ihnen, die Landschaft und die wunderschöne Natur am See Saimaa ausgiebig zu erkunden.

1. Tag: Anreise

Individuelle Anreise nach Lübeck-Travemünde, Einschiffung am späten Abend und Abfahrt in Richtung Helsinki in der Nacht (ca. 2.00 Uhr (montags) bzw. 3.00 Uhr (dienstags bis sonntags)). Übernachtung an Bord.

2. Tag: Auf See

Genießen Sie einen entspannenden Tag auf See. Übernachtung an Bord.

3. Tag: Helsinki

Sie erreichen den Hafen von Helsinki am Morgen (ca. 9.00 Uhr) und haben den restlichen Tag Zeit, die finnische Hauptstadt zu entdecken. Sehenswert sind z.B. der Senatsplatz mit der Domkirche, das Parlamentsgebäude und die außergewöhnliche Felsenkirche. Vielleicht finden Sie auch Gelegenheit zu einem kleinen Stadtbummel. Im Design District sind Kreativität, Kultur und finnisches Design zu Hause: Ein Zusammenschluss von Geschäften, kleinen Boutiquen, Museen, Galerien, aber auch Restaurants und Hotels. Wer mag, genießt zur Einstimmung auf die Finnland-Rundreise in der alten Markthalle am Hafen einen Kaffee mit einer Zimtschnecke. Übernachtung in Helsinki.

4. Tag: Helsinki – Lappeenranta (ca. 240 km)

Sie machen sich auf den Weg Richtung Nordosten. Über Porvoo – ein hübsches Städtchen mit intakter Holzbebauung und alten Kopfsteinpflastergassen – fahren Sie nach Lappeenranta am See Saimaa. Ihre Route führt über die Königsstraße. Der alte Handelsweg entstand im Mittelalter und führte von Bergen in Norwegen bis nach St. Petersburg in Russland. Später diente die Route auch als Postweg, zahlreiche Gutshöfe und Gasthäuser säumten den Weg. Die entlang der Route liegenden Sehenswürdigkeiten sind ausgeschildert. Übernachtung in Lappeenranta.

5. Tag: Lappeenranta & Umgebung

Den heutigen Tag können Sie nutzen, um die wunderschöne Umgebung von Lappeenranta zu erkunden. Sie können z.B. zum Wasserfall von Imatra fahren. Der Imatrafall ist schon seit mehr als 200 Jahren eine besondere Sehenswürdigkeit. In der Sommersaison zwischen Mitte Juni und Mitte August werden die Schleusentore einmal am Tag geöffnet und der Fluss strömt in sein altes Flussbett aus Granit. Oder wie wäre es etwa mit einer Bootsfahrt auf dem See Saimaa? Er ist der größte See des Landes. Das wasserreiche Gebiet überzeugt mit einer herrlichen Naturlandschaft. Vielleicht entdecken Sie ja sogar eine Saimaa-Ringelrobbe. Übernachtung in Lappeenranta.

6. Tag: Lappeenranta – Savonlinna – Joensuu (ca. 300 bzw. 320 km)

Entlang des Sees Saimaa und mitten durch das wasserreiche Gebiet fahren Sie nach Savonlinna. Hier ist vor allem

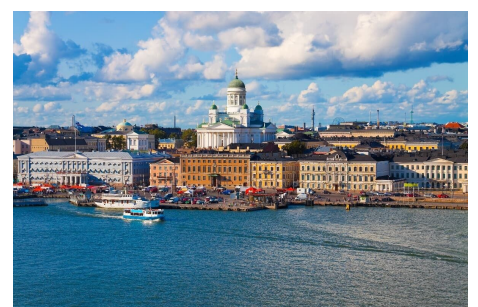
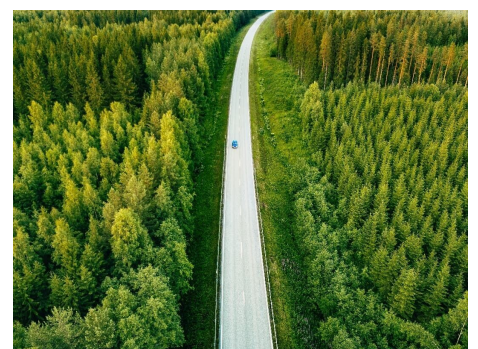
Leistungen:

- Fährpassagen Lübeck-Travemünde – Helsinki – Lübeck-Travemünde in einer 2-Bett-Kabine innen mit Dusche/WC (ohne Bordverpflegung)
 - Pkw-Transport auf den Fährpassagen (bis 6,00 m Länge und 2,10 m Höhe)
 - 6 Übernachtungen in Hotels der guten Mittelklasse in Zimmern mit Bad o. Dusche/WC
 - Frühstück
 - Kartenmaterial
 - ein Reisebuch pro Zimmer
- Nicht eingeschlossene Leistungen:
Parkgebühren, ggf. lokale Taxe
zahlbar vor Ort

zubuchbare Optionen:

Mahlzeitenpaket auf der Fähre Lübeck-Travemünde – Helsinki	79 €
Aufpreis für größeren Pkw auf der Fähre/den Fähren	104 €
Kabine, 1-Bett Außen (ca. 10 qm)	116 €
Kabine, 2-Bett Außen (2 Unterbetten - ca. 10 qm) Belegung mit max. 2 Personen	58 €
Mahlzeitenpaket auf der Fähre Helsinki – Lübeck-Travemünde	93 €

Termine & Preise:



die Burg Olavinlinna sehenswert. Jedes Jahr im Juli finden hier Opernfestspiele statt. Ihr weiterer Weg führt Sie – über Kerimäki mit der großen Holzkirche – in die Universitätsstadt Joensuu mit dem rechtwinkligen Straßensystem. Ein Besuch im Nordkarelischen Museum Carelicum gibt einen guten Überblick über die Region. Übernachtung in Joensuu.

7. Tag: Joensuu – Jyväskylä (ca. 260 km)

Sie fahren heute nach Westen und – vorbei am orthodoxen Kloster Uusi Valamo – nach Jyväskylä. Die Stadt weist einige Gebäude des berühmten Architekten Alvar Aalto auf. Ihm ist auch ein Museum gewidmet. Übernachtung in Jyväskylä.

8. Tag: Jyväskylä – Tampere – Turku (ca. 310 km)

Von Jyväskylä fahren Sie weiter nach Tampere. Neben dem Dom und der russisch-orthodoxen Kirche ist die schachbrettartige Anlage der Stadt bemerkenswert. Bekannt ist auch der Freizeitpark Särkänniemi, der neben einem Delfinarium auch ein Planetarium zu bieten hat. Ihr Tagesziel ist Turku. Die finnische Stadt an der Südwestküste wurde im 13. Jh. gegründet. Aus dem Jahrhundert stammt auch die gut erhaltene Burg von Turku, die heute das Stadtmuseum beherbergt. Unbedingt sollten Sie auch einen Besuch in der alten Markthalle einplanen. Übernachtung in Turku.

9. Tag: Turku – Helsinki (ca. 180 bzw. 220 km)

Erneut der Route der Königsstraße folgend fahren Sie nach Helsinki. Je nach Ankunftszeit können Sie einen erneuten Bummel durch Helsinki planen. Fahrt zum Hafen. Einschiffung, am Nachmittag Abfahrt in Richtung Deutschland (ca. 15.30 Uhr (sonntags) bzw. 17.00 Uhr (montags bis samstags)). Übernachtung an Bord.

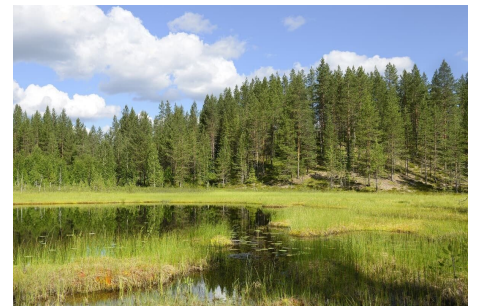
10. Tag: Ankunft in Lübeck-Travemünde

Nach einem Tag auf See erreichen Sie am Abend (ca. 21.30 Uhr) den Hafen von Lübeck-Travemünde, wo Ihre Reise endet.

Veranstalter: Schnieder Reisen, eine Marke der Lernidee Erlebnisreisen GmbH

Ggf. genannte Uhr- und Tageszeiten vorbehaltlich Änderungen.

Wenn Sie noch Fragen zur Autorundreise "Südfinnland: Seen und Wälder" haben, sprechen Sie uns gerne an.



Reiseanmeldung

Anschrift des Anmelders (Rechnungsanschrift)

Nachname / Titel	Vorname	Telefon
Straße		Wie sind Sie während der Reise mobil erreichbar?
Postleitzahl	Ort	E-Mail

Reiseteilnehmer

Nr.	Nachname / Titel (lt. Pass)	Vorname (lt. Pass)	Geburtsdatum
1			
2			
3			
4			

Folgende Reise möchte ich / möchten wir buchen

Titel der Reise	Termin	Abflughafen & Fluggesellschaft / Abfahrtsort
Zimmerart O Doppelzimmer O Einzelzimmer O _____	Bei Fähranreisen mit eigenem Motorrad Kennzeichen _____ Teilnehmer-Nr. _____	
Bei Reisen mit Fähranreisen O Außenkabine O Innenkabine O _____ O 4-Bett-Kabine O 3-Bett-Kabine O 2-Bett-Kabine O 1-Bett-Kabine	Kennzeichen _____ Teilnehmer-Nr. _____ Kennzeichen _____ Teilnehmer-Nr. _____ Kennzeichen _____ Teilnehmer-Nr. _____	
Bemerkung / Sonderwünsche / Folgende Zusatzleistungen sollen gebucht werden _____ _____ _____ _____	Bei Fähranreisen mit eigenem Pkw Kennzeichen _____ Pkw-Länge _____ Pkw-Höhe _____	
	Bei Radreisen mit Leihfahrrad Leihrad _____ Teilnehmer-Nr. _____ Körpergröße _____ cm Leihrad _____ Teilnehmer-Nr. _____ Körpergröße _____ cm	
	Für Reisebüros (Stempel / Agenturnummer) _____	

Versicherung

 Wir empfehlen Ihnen den Abschluss einer Reiseversicherung unter www.schnieder-reisen.de/reiseversicherung.

Anmeldung und Bestätigung erfolgen auf Basis der Reisebedingungen, Datenschutzerklärung und des „Formblattes zur Unterrichtung des Reisenden bei einer Pauschalreise“ der Lernidee Erlebnisreisen GmbH oder des aufgeführten Reiseveranstalters. Der Umfang der vertraglichen Leistungen ergibt sich aus der vorliegenden Reiseausschreibung. Bei Abweichungen zwischen Anmeldung und Bestätigung setzen Sie sich bitte umgehend mit uns in Verbindung. Eine Anzahlung ist innerhalb von 10 Tagen nach Erhalt der Rechnung zu tätigen, die Restzahlung ist spätestens 4 Wochen vor Reisebeginn fällig.

Ich erkläre ausdrücklich, für die vertraglichen Verpflichtungen aller **von mir** angemeldeten Teilnehmer einzustehen, erkenne die Reisebedingungen des Veranstalters rechtsverbindlich an.

Ort & Datum _____ 1. Unterschrift _____

2. Unterschrift _____